



Lippischer  
Heimatbund  
Werte. Vielfalt. Leben.

**Werte. Vielfalt. Leben.**

# Inhalt

Vorwort.	// 05
Werte. Vielfalt. Leben.	// 07
Wir, der Lippische Heimatbund.	// 09
Unsere Aufgaben.	// 11
Unsere Fachstellen.	// 15
Unsere Mitgliedsvereine.	// 25
Unsere Heimatmuseen.	// 29
Unser Verlag.	// 30
Unsere Stiftung.	// 31
Aus unserer Mitte   Organigramm.	// 32
Unsere Geschichte.	// 33
Teil von uns.	// 34
Impressum.	// 35

Einblick



**Dr. Stefan Wiesekepsieker**  
stv. Vorsitzender

**Willi K. Schirmmacher**  
stv. Vorsitzender

**Klaus Stein**  
Schatzmeister

**Dr. Albert Hüser**  
Vorsitzender

**Roman G. Weber**  
Vorstandsmitglied

# Liebe **Lipperinnen** und **Lipper**,

der Lippische Heimatbund ist mit rund 12.000 Mitgliedern die größte **Bürgerbewegung** in Lippe. Gut 70 Mitgliedsvereine und neun Fachstellen engagieren sich für die Lebensqualität unserer Heimat.

Dem Lippischen Heimatbund geht es dabei seit mehr als 100 Jahren unter anderem um den Schutz von Natur und Umwelt, die Pflege der heimischen Kultur, eine sinnvolle Ausgestaltung des Landschaftsraumes und das gesellschaftliche **Zusammenleben**. Für diese Ziele setzen wir uns immer wieder ein und zeigen Profil in der Öffentlichkeit. Die Bestrebungen des Lippischen Heimatbundes sind als gemeinnützig anerkannt.

Im Mittelpunkt aller Aktivitäten des Heimatbundes stehen die Lipperinnen und Lipper sowie die Menschen, die sich ehrenamtlich für die Förderung und den Erhalt unserer Heimat einsetzen. Besonders am Herzen liegt uns, Kindern und Jugendlichen die Geschichte und die Traditionen Lippes näher zu bringen und auch ihnen eine **lebenswerte Heimat** zu geben. Hierfür machen wir uns in vielen Projekten und Angeboten stark.

In unseren Mitgliedsvereinen gibt es Aktivitäten für Jung und Alt. Das **Miteinander aller Generationen** und deren Austausch untereinander sehen wir als einzigartige Chance, für die Aufgaben der Zukunft gut gewappnet zu sein.

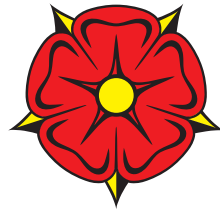
Machen Sie mit!

Wir freuen uns, wenn auch Sie dabei sind!

Ihr Vorstand des Lippischen Heimatbundes

#stolzauklippe





# Lippischer Heimatbund

**Werte. Vielfalt. Leben.**

Aus Tradition und Kultur, aus Landschaft und Geschichte sind wir und unsere Werte entstanden. Wir als Heimatbund leben diese **Werte** und sehen es als unsere Aufgabe, sie zu wahren, zu schützen und über Generationen hinweg weiterzugeben.

Wir sind verbunden mit unseren **Werten**.

Unsere Projekte und Aktivitäten umfassen verschiedenste Themen und bringen uns in Kontakt mit den unterschiedlichsten Menschen: von Umweltschutz, Denkmalschutz über Geschichte, Mundart und Brauchtum, Volkskunde, Bildung, Integration bis hin zu Wandern und Radwandern.

Wir sind verbunden mit **Vielfalt**.

Wir setzen uns aktiv für die Menschen vor Ort ein und machen unsere Heimat jetzt und in Zukunft **lebenswert**. Wir geben unsere Geschichte weiter, wir **leben** unsere Gegenwart und gestalten unsere Zukunft.

Wir sind verbunden mit dem **Leben** der Menschen vor Ort – gestern, heute und in Zukunft.

Mit unseren Werten, der Vielfalt und dem Leben vereinen wir unsere Vergangenheit, die Gegenwart und unsere Zukunft und stehen für ein aktives Miteinander. Wir zeigen die Bandbreite unserer Ziele und Themen. Wir bringen mit Fortschritt und positiver Energie die Menschen in unserer Heimat voran.

Wir sind der **Heimatbund** für **Lippe**.



Verbunden mit

Lippstein



# Wir, der Lippische Heimatbund.

Der Lippische Heimatbund wurde **1908** gegründet und ist mit derzeit gut 70 Mitgliedsvereinen und rund 12.000 Mitgliedern die größte Bürgerbewegung in Lippe. Wir sind Botschafter des **Heimatgedankens** in Lippe und engagieren uns selbstbewusst für unsere Heimat.

Das **Heimatbild** des Lippischen Heimatbundes ist keine einmal fertige Schöpfung, sondern muss an gesellschaftliche Entwicklungen ständig angepasst werden, ohne die in der Vergangenheit gewachsenen **Identitäten** zu verlieren. Heimat ist Interaktion von Bekanntschaften, Freundschaften und Nachbarschaften; sie ist nicht Kulisse, sondern **Lebenszusammenhang**; sie ist nicht starr, sondern beweglich und dynamisch. Lippe ist kein anonymes Wohnquartier.

Unsere Städte und Dörfer haben sehr viel **Geschichte** und historische Bausubstanz, die ihnen Gesichter und uns den Rahmen einer heimatfreundlichen Entwicklung geben. Die **Lebensqualität** ist hoch. Lippe ist überschaubar und damit fassbar.

Wir haben in Lippe eine gesunde **Umwelt** und **Natur**, ebenso ein großes Angebot an Kultur. Lippe hat viel zu bieten. Unser Bestreben ist es, die natürliche und geschichtliche Heimat zu erhalten und zu gestalten. Wir bündeln und vernetzen die auf **Heimatspflege** gerichteten Bestrebungen im lippischen Raum. Dabei stehen die Menschen im Mittelpunkt unseres Wirkens. Wir sehen es auch als Aufgabe des Lippischen Heimatbundes, den nachfolgenden Generationen eine lebenswerte **Heimat** zu übergeben.





Verbunden mit

# Menschen

# Unsere **Aufgaben.**

## „Wir-Gefühl“ in Lippe.

- Wir stärken mit unseren Mitgliedsvereinen in allen Städten und Gemeinden Lippes das **kulturelle** und **gesellschaftliche** Leben vor Ort. Ob Wandern, Ortsgeschichte, Natur- und Denkmalschutz oder Aktivitäten für ältere Menschen, Familien, Kinder- und Jugendliche – im Mittelpunkt stehen immer die Sicherung und Verbesserung der **Lebensqualität** der Menschen und die Bewahrung erhaltenswerter Strukturen.
- Wir begrüßen die in unsere Städte und Gemeinden zuwandernden Menschen und heißen sie als neue Nachbarn in unserer **Mitte** willkommen.
- Mit Partnern aus Ehrenamt, Unternehmen und Verwaltung gestalten und zeigen wir Lippe als lebens- und liebenswerte **Heimat** für alle Altersgruppen.
- Wir vernetzen Menschen über **Projekte** und in unseren Begegnungsstätten.

## Unterstützung unserer Heimatvereine vor Ort.

- Unsere Mitgliedsvereine bilden das **Zentrum** des Lippischen Heimatbundes. Der Lippische Heimatbund versteht sich ihnen gegenüber als Dienstleister und berät, betreut und unterstützt die ehrenamtlichen Mitglieder zu Konzepten, Projekten und in der täglichen Vereinsarbeit.
- Vielfältige Leistungen – von Versicherungsschutz bis zur rechtlichen Beratung – schützen und stärken die Vereinsvorstände unserer Mitgliedsvereine, damit sie sich auf die **inhaltliche Arbeit** für die Menschen vor Ort konzentrieren können.

Zusammen

## Heimat als Standortfaktor.

- Wir wollen unsere Städte, Ortsteile und Dörfer als lebenswerte Heimat für **Familien** präsentieren und so die Folgen des demografischen Wandels aktiv gestalten. In Lippe sind gute Arbeitsplätze vorhanden. Wir wollen gemeinsam mit den hiesigen Unternehmen Lippe als lohnenswerte Arbeits- und Lebensregion pflegen und gestalten. Eine Region mit reicher Natur, Kultur und Überschaubarkeit und einer guten **Infrastruktur** für Familien.
- Mit unserer Fachstelle Heimat, Arbeit und Wirtschaft **bringen** wir uns in diesen Themen **ein**.
- Wir wollen **Generationen** verbinden. Aktive Nachbarschaftshilfe und Projekte zwischen Jung und Alt sind uns wichtig.
- Wir vernetzen unsere Heimatvereine mit Unternehmen und wollen gemeinsam auch junge Menschen in örtliche Entscheidungsprozesse einbinden. Es geht ums Mitentscheiden und **Mitmachen**.

## Für Umwelt- und Naturschutz.

- Mit unserer Fachstelle Umweltschutz und Landschaftspflege möchten wir erreichen, dass **Eingriffe** in Umwelt und Natur vermieden werden. Wenn dies nicht möglich ist, möchten wir einen Ausgleich vor Ort erwirken.
- Wir wollen die Lippische **Kulturlandschaft** mit ihren Besonderheiten erhalten.
- Wir **beraten** die Mitgliedsvereine und Mitglieder in Sachen Natur- und Umweltschutz und kooperieren mit anderen Natur- und Umweltvereinen.

Heimat

## Für Denkmalpflege und Denkmalschutz.

- Wir setzen uns mit unserer Fachstelle Baugestaltung und Denkmalpflege für die **Erhaltung** und **Pflege** der historischen Bau-, Dorf- und Stadtstrukturen in den lippischen Städten und Gemeinden ein.
- Wir engagieren uns für eine angemessene und qualitative städtebauliche und baugestalterische **Entwicklung**.
- Wir agieren als **Unterstützer** bei entsprechenden Aktivitäten in Lippe.

## Wir halten unsere Geschichte lebendig und stärken Lippe als Kulturregion.

- Wir setzen uns in den **verschiedensten** Themenbereichen mit eigens eingerichteten Fachstellen für Geschichte, Volkskunde, Brauchtum und Mundart sowie Wandern und Radwandern ein.
- Als relevanter Verlag bringt der Lippische Heimatbund **Publikationen** für alle Altersklassen heraus, die die Geschichte Lippes für die Zukunft festhalten, für Heimatwissen in der Gegenwart sorgen und die Attraktivität Lippes als Heimat unterstreichen.

## Kinder- und Jugendarbeit ist uns wichtig.

- Wir wollen schon den **Kleinsten** die Besonderheiten Lippes nahebringen, damit sie ihre Heimat kennen, schätzen und schützen lernen.
- Unsere Fachstelle Schule tätigt den Brückenschlag vom Heimatbund zu den **Schulen** und gibt Schülerinnen und Schülern sowie besonders den Lehrkräften praktische Anregungen und Hilfen für einen regionalbezogenen Unterricht.



Verbunden mit

Freiwilligen

# Unsere **Fachstellen.**

Mit derzeit neun Fachstellen und knapp 100 Ehrenamtlichen bringt sich der Lippische Heimatbund in das **gesellschaftliche Leben** in Lippe ein. Ob fachkundige Stellungnahmen, eigene Projekte oder Angebote für alle Lipperinnen und Lipper – die Fachstellen klären auf, regen an und setzen sich für wichtige Themen in Lippe ein.

- Umweltschutz und Landschaftspflege
- Baugestaltung und Denkmalpflege
- Heimat, Arbeit und Wirtschaft
- Schule
- Geschichte
- Volkskunde
- Mundart und Brauchtumpflege
- Wandern
- Radwandern



A photograph of two young girls in a sunflower field during the golden hour of sunset. The girl on the left is seen in profile, holding a large bouquet of sunflowers. The girl on the right is smiling and looking towards her. The scene is bathed in warm, golden light, with the sun low on the horizon, creating a soft glow and long shadows. The background is a vast field of sunflowers stretching towards the horizon.

Verbunden mit

*Alltags-Heldinnen*



## Umweltschutz und Landschaftspflege.

Die Fachstelle Umweltschutz- und Landschaftspflege gibt Stellungnahmen u. a. zu Bebauungsplänen und Flächennutzungsplänen ab. Sie wird beteiligt bei Änderungen der **Regionalplanung** z. B. der Gebietsentwicklungspläne und der Landesstraßenbauplanung. Mit der EU-Wasserrahmenrichtlinie sind auch die Stellungnahmen zu Fragen des Gewässerausbaus und des Hochwasserschutzes Aufgabe der Fachstelle.

Sie berät die Mitgliedsvereine des Lippischen Heimatbundes in Natur- und Umweltschutzfragen. Auch Bürgerinitiativen und Einzelpersonen wenden sich mit der Bitte um Beistand für den **Erhalt einer lebenswerten Umwelt** an die Fachstelle. Zu aktuellen Umweltfragen in Lippe nimmt die Fachstelle regelmäßig öffentlich Stellung.

## Baugestaltung und Denkmalpflege.

Die Fachstelle Baugestaltung und Denkmalpflege kümmert sich um die **Entwicklung der Stadt- und Dorfgestaltung** und um das Ortsbild in den lippischen Gemeinden.

Sie sorgt für Denkmalpflege und Denkmalschutz und bemüht sich um die **Bewahrung** der natürlichen und geschichtlichen Eigenart der Heimat. Dabei erledigt sie Aufträge und Anfragen der Organe des Heimatbundes und seiner Mitgliedsvereine. Ebenso nimmt sie Stellung zu gemeindlichen Planungen und Maßnahmen.

Ihr **Ratschlag** ist in den lippischen Städten und Gemeinden gefragt und willkommen. Sachkundige Beratung für Bauherren und Architekten wird im Vorfeld zu Bauplanungen ebenfalls angeboten.



Verbunden mit

Macherinnen

## Arbeit, Heimat und Wirtschaft.

**Wirtschaftliche Fragen** bestimmen heute in großem Umfang unser Leben. Hier engagiert sich unsere Fachstelle Heimat, Arbeit und Wirtschaft.

**Heimatspflege**, die Erhaltung der hergebrachten Landschaft, der überkommenen Bausubstanz und der Schutz der natürlichen Umwelt sind untrennbar mit wirtschaftlichen Fragen verbunden.

Die Fachstelle arbeitet mit allen Fachstellen zusammen, damit wirtschaftliche Notwendigkeiten bei Projekten und Themen nicht vergessen werden. Die Fachstelle verbindet Unternehmen und Heimatvereine vor Ort und vermittelt Heimat als Standortfaktor für die **Wirtschaft** in Lippe. Die Fachstelle führt eigene Projekte durch.

## Schule.

Der Fachstelle Schule ist ein wichtiges Anliegen, Schülerinnen und Schülern sowie den Lehrkräften Anregungen und Hilfen für einen **regionalbezogenen Unterricht** zu geben.

Die Fachstelle bringt mit ihrer Arbeit die Heimatspflege in die Schulen. Sie arbeitet in enger Zusammenarbeit mit Grundschulen, Kindergärten, Mitgliedsvereinen und anderen Fachstellen daran, dass schon die **Kleinsten** ihre Heimat kennenlernen.

Auch für den Bereich „**außerschulische Lernorte**“ setzt sich die Fachstelle ein. Dabei ist sie im ständigen Austausch mit Schulen und Schulbehörde.



Verbunden mit

Übermittlern

## Geschichte.

Die Fachstelle Geschichte ist Ansprechpartner für alle geschichtlichen Fragen im Lippischen Heimatbund. Sie beschäftigt sich mit Veröffentlichungen zu historischen Themen, gibt **geschichtliches Wissen** zu Lippe weiter und engagiert sich in verschiedenen Projekten zur Landeskunde.

## Volkskunde.

Die Erforschung und Dokumentation der **kulturellen Entwicklung** der letzten 100 Jahre nach wissenschaftlichen Gesichtspunkten aufzubereiten, ist das Ziel der Fachstelle Volkskunde.

## Mundart und Brauchtumspflege.

Die Fachstelle fördert Bemühungen zum Erhalt der alten lippischen Heimatsprache, die als Plattdeutsch ein erkennbarer Dialekt im niederdeutschen Sprachraum ist. Sie ist bemüht um die Pflege und Erhaltung **alter Bräuche**, Trachten und Volkstänze und heimatliches Liedgut.

Einmal jährlich findet das **Gesamtlippische Plattdeutschentreffen** statt. Hier zeigen die plattdeutschen Gruppen mit Gedichten, Sketchen und Schauspiel ihr Können. Volkstänze aus den Reihen unserer Volkstanzgruppen runden das unterhaltsame Programm ab.

**Sprachkurse** zu Lippisch Platt sorgen dafür, dass die alte lippische Sprache auch in die nächsten Generationen weitergetragen wird. Die Fachstelle vertritt den Heimatbund im Bundesrat für Niederdeutsch.



Verbunden mit

# Abenteurerinnen

## Wandern.

Die schöne, vielfältige lippische Kulturlandschaft für viele Menschen zu einem nachhaltigen **Naturerlebnis** werden zu lassen, sind vorrangige Ziele der Fachstelle Wandern.

Die Fachstelle ist in vielen Themengebieten unterwegs: Austausch über alle Themen rund um Organisation und Durchführung von Wandertagen und Wanderungen, Markierung der Rundwanderwege in den lippischen Gemeinden, Schulung der Wegezeichner, Herausgabe von lippischen Wanderkarten sowie die Vorbereitung und Beratung bei der Planung von **Wandertouren**. Dazu arbeiten Mitglieder der Fachstelle im Beirat des Wanderkompetenzzentrums Lippe mit.

Ob bei der Zertifizierung Lippes zur **Qualitätswanderregion**, beim Deutschen Wandertag in Lippe oder bei der Herausgabe von eigenen Wanderführern und Wanderkarten – die Fachstelle ist mit ihrer Kompetenz und ihrem Engagement immer fest eingebunden.

## Radwandern.

Die Fachstelle Radwandern setzt sich für eine gute **Radwanderstruktur** in Lippe ein und sorgt für einen Austausch der Mitgliedsvereine zu allen Themen rund ums Radfahren.

erleben



Verbunden mit

# Teamplayern



# Unsere **Mitgliedsvereine.**

Den Mittelpunkt des Lippischen Heimatbundes bilden die **gut 70 Mitgliedsvereine**. Sie sind wichtiger Botschafter des Lippischen Heimatbundes in den Dörfern, Städten und Gemeinden in Lippe. Sie gestalten das Leben vor der Haustür und bringen die Menschen vor Ort zusammen.

Sie sorgen für eine starke **Gemeinschaft**. Sie engagieren sich vielfältig in den Bereichen Wandern, Ortsgeschichte, Denkmal-, Umwelt- und Naturschutz und bringen Kindern und Jugendlichen die Heimat nah. Mit ihrem Einsatz in allen Facetten der Heimatpflege und für ein lebens- und liebenswertes Miteinander gestalten sie das Leben in Lippe in großen Teilen mit.

Sie sind **Kümmerer**, **Vermittler** und **Koordinator** und verbinden die Generationen miteinander.

Dabei ist jeder Verein **eigenständig** und **individuell** mit unterschiedlichen Schwerpunkten und Aktivitäten. Lernen Sie unsere Vereine und ihre Vielfalt kennen! Es lohnt sich!

# Unsere **Vereine.**

## Gemeinde Augustdorf

- Heimatverein Augustdorf e. V.

## Stadt Bad Salzuflen

- HVV Bad Salzuflen e. V.
- Heimatverein Bexten
- Retzer Bühne e. V.
- Heimatverein Werl Aspe e. V.
- Ortsverein Papenhausen e. V.

## Stadt Barntrup

- Heimatverein Barntrup e. V.

## Stadt Blomberg

- Heimatverein Blomberg e. V.
- Heimatverein Istrup e. V.
- Heimatverein Cappel e. V.
- Dorfausschuss Brüntrup
- Dorfausschuss Wellentrup
- HVV Altendonop e. V.

## Stadt Detmold

- Ortsverein Detmold im LHB e. V.
- HGV Vahlhausen e. V.
- Plattdeutsche Freunde Pivitsheide
- Heimatbund-Wanderfreunde Detmold

- HGV Nienhagen e. V.
- Unser Diestelbruch e. V.
- Heimatverein Heiligenkirchen e. V.
- Heimatverein Brokhausen
- Dorfgemeinschaft Schönemark e. V.
- Dorfverein Remmighausen e. V.
- Heimatverein Jerxen-Orbke
- Heimatverein Hiddesen e. V.

## Gemeinde Dörentrup

- HV Nachbarschaft Hillentrup e. V.
- Dorfgemeinschaft Humfeld
- Dorfgemeinschaft Wendlinghausen ...voller Energie e. V.
- Dorfgemeinschaftsverein Bega e. V.

## Gemeinde Extertal

- HVV Extertal-Bösingfeld e. V.
- Sternberger HVV e. V.
- Heimat- und Kulturverein Almena e. V.
- Heimatverein Silixen
- Landeseisenbahn Lippe e. V.

## Stadt Horn-Bad Meinberg

- Heimatverein Horn e. V.
- Heimatverein Bad Meinberg e. V.

- Heimatverein Belle e. V.
- Freilichtbühne Bellenberg e. V.
- Heimatfreunde Naptetal e. V.
- Heimatverein Leopoldstal e. V.
- Heimatverein Vahlhausen
- Heimatverein Wilberg im LHB e. V.
- 800 Jahre Bellenberg

#### Gemeinde Kalletal

- HVV Hohenhausen e. V.
- Dorfleben Langenholzhausen e. V.
- Heimatverein Erder v. 1970 e. V.
- HVV Varenholz-Stemmen
- Heimatverein Lüdenhausen e. V.

#### Stadt Lage

- LHB – Ortsverein Lage e. V.
- Heimatverein Heiden e. V.
- Aktionsgemeinschaft Heiden e. V.

#### Stadt Lemgo

- Verein Alt Lemgo e. V.
- Braker Heimatfreunde
- Heimatverein Voßheide
- Heimatverein Wiembeck
- Ziegler- und Heimatverein Entrup e. V.

#### Gemeinde Leopoldshöhe

- Heimatverein Leopoldshöhe e. V.
- Original Leopoldshöher Volkstanzkreis e. V.

#### Stadt Lügde

- HVV Elbrinxen e. V.
- HVV Niese e. V.
- Heimat- und Museumsverein Lügde e. V.
- HVV Wörderfeld
- HVV Hummersen
- Historische Gruppe Rischenau

#### Stadt Oerlinghausen

- LHB – Ortsverein Oerlinghausen

#### Stadt Schieder-Schwalenberg

- Heimatverein Schieder e. V.
- Schwalenberger Brauzunft e. V.

#### Gemeinde Schlangen

- HVV Schlangen

#### Kreis Lippe

- Lippequalität e. V.





Verbunden mit

# Schatzsuchern

# Unsere **Heimatmuseen.**

## Geschichte hautnah erleben.

Unsere Museen und Sammlungen unserer Mitgliedsvereine laden ein zu einer spannenden Reise in die lippische Vergangenheit – für Jung und Alt. Die Museen sind **Orte zum Erleben** und Anfassen, zum Stöbern und Entdecken. In ganz Lippe verteilt wartet unsere Kultur und Geschichte darauf, entdeckt und weitergelebt zu werden.

### Unsere Museen:

#### Ölmühle Schloss Brake

Verein Alt Lemgo e. V.  
(Erstes Bild von oben)

#### Dorfmuseum Schlangen

Heimat- und Verkehrsverein  
Schlangen

#### Heimatkeller Augustdorf

Heimatverein Augustdorf e. V.

#### Hist. Sammlung Silixen

Heimatverein Silixen

#### Papiermühle Plöger

Heimatverein Schieder e. V.  
(Zweites Bild von oben)

#### Heimathof Leopoldshöhe

Heimatverein Leopoldshöhe e. V.  
(Zweites Bild von unten)

#### Heimatmuseum Lügde

Heimat- und Museumsverein  
Lügde e. V.

#### Burgmuseum Horn

Heimatverein Horn e. V.

#### Hist. Schuhmacherwerkstatt

Heimatverein Blomberg e. V.  
(Erstes Bild von unten)



# Unser **Verlag**.

## Lippe greifbar machen.

Über 200 verschiedene Bücher, CDs und DVDs rund um Lippe vertreiben wir über unseren **Heimatladen**. Das Angebot umfasst Publikationen zur Geschichte, Denkmalpflege, Natur und Kultur Lippes. Ein Großteil davon erscheint im Verlag des Lippischen Heimatbundes.

**HEIMATLAND LIPPE** heißt unsere Mitgliederzeitschrift, die sechsmal im Jahr alle Mitglieder des Lippischen Heimatbundes kostenlos direkt nach Hause geliefert bekommen. Die Zeitschrift informiert über aktuelle und historische Themen aus sämtlichen Bereichen der Heimatpflege und Kultur und bietet besonders auch den Mitgliedsvereinen ein Forum zur Präsentation ihrer Aktivitäten.

Zusätzlich publizieren wir jährlich drei Ausgaben der „**Lippischen Kulturlandschaften**“. Auf den mindestens 32 Seiten umfassenden Broschüren, die durch die Nordrhein-Westfalen-Stiftung Naturschutz, Heimat- und Kulturpflege gefördert werden, erhalten die Leserinnen und Leser detaillierte Hintergrundinformationen zu verschiedensten lippischen Kulturgütern.



Weitere Infos:  
[www.lippischer-heimatbund.de/heimatladen](http://www.lippischer-heimatbund.de/heimatladen)



# Unsere **Stiftung**.

## **An morgen denken.**

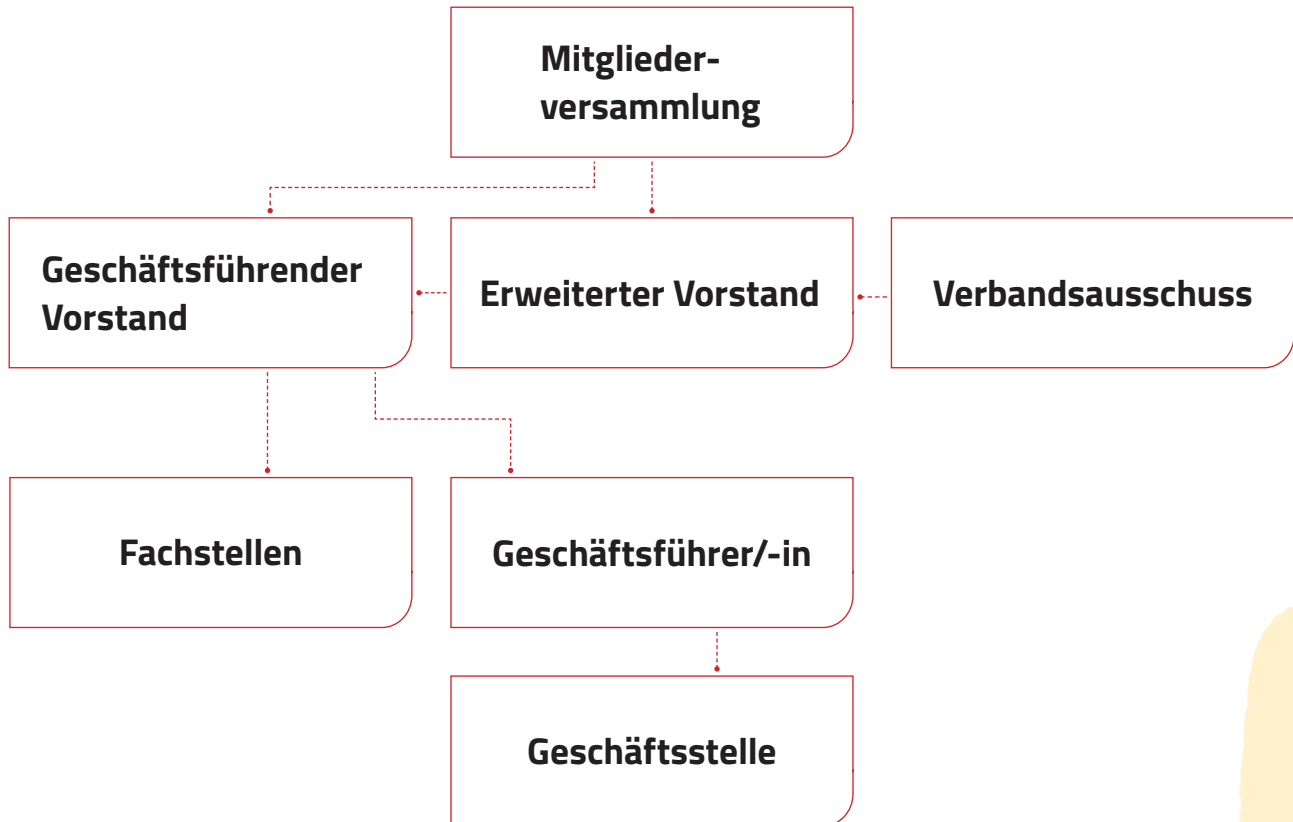
Der Lippische Heimatbund hat seit seiner Gründung im Jahre 1908, also vor mehr als 100 Jahren, mit seinen vielfältigen Aktivitäten Verantwortung in unserer lippischen Gesellschaft übernommen, die beispielgebend ist. Dies alles ist das Ergebnis einer großen gemeinsamen Anstrengung vieler engagierter Menschen. Menschen, die wissen, dass wir das Leben in Lippe, auch für die nachfolgenden Generationen, lebenswert erhalten und gestalten können. Um den **Lippischen Heimatbund e. V.** auch für die Herausforderungen der Zukunft noch besser vorzubereiten, hat der Vorstand neben dem Verein die **Stiftung Lippischer Heimatbund** gestellt.

Diese Stiftung hat den Auftrag, langfristig Kapital aufzubauen, dauerhaft zu erhalten und daraus erzielte Erträge der **Heimatarbeit** zur Verfügung zu stellen.

Der Unterschied zwischen einer Stiftung und einem Verein besteht darin, dass die Stiftung das ihr zugestiftete Vermögen nicht verwenden darf, sondern es dauerhaft erhalten muss. Nur die erwirtschafteten Erträge dürfen für dieselben **gemeinnützigen Zwecke**, die auch der **Lippische Heimatbund e. V.** verfolgt, eingesetzt werden.

# Zukunft

Aus unserer **Mitte**.





# Unsere **Geschichte.**

- 1908 // Gründung** des Lippischen Bundes für Heimatschutz in Detmold.
- 1909 // Beginn** der Herausgabe **gedruckter Jahresberichte**; die Zahl der Mitglieder steigt bis 1912 auf 300.
- 1914 // Engagement** für ein **lippisches Heimatschutzgesetz**, das infolge des Ersten Weltkriegs erst 1920 in Kraft tritt.
- 1925 // Mit Unterstützung** des Vereins werden staatlicherseits Listen **erhaltenswerter Naturdenkmäler und Baudenkmäler** erstellt.
- 1933 // Gleichschaltung** der deutschen Heimatbewegung; der lippische Landesverein kann sich zunächst eine gewisse **Selbständigkeit** bewahren.
- 1942 // Neufassung** der Satzung und Eingliederung in das NS-Volkskulturwerk, was kriegsbedingt bedeutungslos bleibt.
- 1947 // Wiederaufnahme** der Vereinstätigkeit als Lippischer Heimatbund; vorübergehende enge Kooperation mit anderen Kulturverbänden.
- 1951 // Durchführung** der ersten **Lippischen Heimattage** in Lemgo, die fortan regelmäßig in verschiedenen lippischen Städten stattfinden.
- 1953 // Endgültige Neugründung** des Lippischen Heimatbundes mit zeitgemäßer Satzung, u. a. werden fünf Fachausschüsse (später Fachstellen genannt) für Denkmalpflege, Baugestaltung, Naturschutz, Schrifttum und Volkstum gebildet. Gründung erster Ortsvereine.
- 1961 // In Fortsetzung** früherer Mitteilungsblätter erscheint die **Mitgliederzeitschrift** nun unter dem noch heute gültigen Titel **HEIMATLAND LIPPE**.
- 1970 // Durch die vermehrte Aufnahme** von Ortsvereinen steigt die Zahl der Mitglieder auf über 4000.
- 1988 // Die Zahl der Mitglieder** wächst erstmals auf über 10.000. Der Lippische Heimatbund fungiert jetzt endgültig als **Dachorganisation** der meisten lippischen Heimatvereine.
- 1995 // Gründung** der **Fachstelle** Heimat, Arbeit und Wirtschaft; im folgenden Jahr wird die Fachstelle Radwandern ins Leben gerufen.
- 2004 // Begründung** der Schriftenreihe **„Lippische Kulturlandschaften“**.
- 2008 // Große Feierlichkeiten** zum **100-jährigen Bestehen**, u. a. mit einem Festumzug durch die Detmolder Innenstadt. Erstmals erscheint das zusammen mit dem Kreis herausgegebene Heimatkundebuch für lippische Grundschulen.
- 2014 // Gründung** des **„Heimatladens“** in Verbindung mit der Heimatbund-Geschäftsstelle im Kreishaus.
- 2019 // Gründung** der **Stiftung Lippischer Heimatbund**.
- 2021 // Rund 12.000 Mitglieder**, organisiert in gut 70 Mitgliedsvereinen, bilden **aktuell das Fundament** des Lippischen Heimatbundes.



# Werden Sie **ein Teil** von uns.

**Unterstützen Sie unseren Einsatz für Lippe und werden Teil unserer großen Gemeinschaft.**

**Treten Sie** ein in einen unserer gut 70 Mitgliedsvereine und profitieren Sie von den zahlreichen Vorteilen als Mitglied im Lippischen Heimatbund.

**Unterstützen Sie** unsere Arbeit mit Ihrer Spende! Mit Ihrer Spende setzen Sie sich für die Heimatpflege in Lippe ein und helfen uns, auch weiterhin im Natur- und Umweltschutz oder der Baugestaltung und Denkmalpflege einen aktiven Part einzunehmen.

**Lernen Sie** uns mit all unseren Leistungen als Verband für Ihren Verein kennen und werden Mitgliedsverein im Lippischen Heimatbund.

**Gestalten Sie** Lippe mit uns! In allen Bereichen freuen wir uns über aktive Lipperinnen und Lipper, die mit uns gemeinsam die Region jeden Tag noch ein wenig lebenswerter machen.

In Ihrem Testament können **Sie** den Lippischen Heimatbund als Begünstigten **bedenken**. Ihr Vermächtnis ist uns eine Verpflichtung, wenn Sie über Ihren Tod hinaus etwas für Lippe bewirken möchten.

**Engagieren Sie** sich für Lippe in einer unserer Fachstellen oder in einem unserer Mitgliedsvereine!

Wir freuen uns auf Sie und auf Ihre **Unterstützung!**

Für ein persönliches Gespräch stehen wir Ihnen gern zur Verfügung.

Jetzt

# Nachhaltig

Damit unsere Heimat so lebenswert bleibt, wie wir sie kennen, setzen wir uns für Nachhaltigkeit und unsere Natur ein. Daher ist unsere Broschüre nachhaltig produziert.

## Unser Papier ist zertifiziert mit:

EU Ecolabel, FSC® Recycled certified, ISO 14001, ISO 9001,  
DIN 6738 Alterungsbeständigkeit / Age-resistant standard,  
Frei von Schwermetallen /  
Heavy metal absence, PCF, Blauer Engel / Blue Angel

Im Auftrag des Bundesverbands Druck und Medien e. V. bestätigt die Stiftung Unternehmen Wald, dass für das Druckerzeugnis im Waldgebiet **Siebenbäumen im Ort Schleswig-Holstein drei Bäume gepflanzt** werden.

Im Auftrag des Bundesverbands Druck und Medien bestätigt AQ Green TeC den 100-prozentigen Emissionsausgleich für **Imagebroschüre Lippischer Heimatbund**

**Auflage: 1.000 St.**

**Auftraggeber: Bösmann Medien und Druck GmbH & Co. KG**

**CO 2-Äquivalente: 570 kg**



## Herausgeber:

**Lippischer Heimatbund e. V.**

Felix-Fenchenbach-Str. 5

32756 Detmold

[www.lippischer-heimatbund.de](http://www.lippischer-heimatbund.de)

[info@lippischer-heimatbund.de](mailto:info@lippischer-heimatbund.de)

## Verantwortlich für den Inhalt:

Dr. Albert Hüser, Vorsitzender LHB

Yvonne Huebner, Geschäftsführerin LHB

## Gestaltung und Design:

[mediawerkstatt.net](http://mediawerkstatt.net)

## Druck und Verarbeitung:

Bösmann Medien und Druck GmbH & Co. KG

Stand November 2021

## Bildnachweis:

[www.shutterstock.com](http://www.shutterstock.com)

## Papiermühle:

Heimatverein Schieder e. V.

## Heimathof:

Heimatverein Leopoldshöhe e. V.

## Schuhmacherwerkstatt:

Brink Medien

## Ölmühle Schloss Brake:

Dr. Hans-Otto Pollmann

## Vorstand, Magazin-Abbildungen und Bücher:

Lippischer Heimatbund



Lippischer  
Heimatbund

Werte. Vielfalt. Leben.