

# Unsere Heimat Lippe / Wanderungen

## Auf dem Lippischen und dem Preußischen Velmerstot

Aus dem Silberbachtal in „schwindelnde Höhen“ (468m) - ein Ganztagsausflug

### Informationen

[www.wikipedia.de](http://www.wikipedia.de) / dort: Velmerstot

[www.naturpark-teutoburgerwald.de](http://www.naturpark-teutoburgerwald.de)

Autor: Wilfried Starke, [wilfried.starke@t-online.de](mailto:wilfried.starke@t-online.de), 05234-69321

### **Anreise / Start**

Leopoldstal (Ortsteil der Stadt Horn-Bad Meinberg) lässt sich gut mit dem Zug aus Richtung Herford, Bad Salzuflen, Lage, Detmold erreichen. Hier ist dann der Bahnhof Leopoldstal Startpunkt der Wanderung.

Bein Anreise mit dem privaten Bus ist die Waldgaststätte „Silbermühle“ der Startpunkt.

#### **1. Abschnitt der Wanderung**

Durch das Silberbachtal geht es bis zur ehemaligen Gaststätte „Kattenmühle“.

#### **2. Abschnitt der Wanderung**

Nach Durchwanderung des Silberbachtals beginnt der Aufstieg zum Preußischen Velmerstot. Ab hier gilt es nun 141 Höhenmeter zu bewältigen (Silbermühle: 267m, Kattenmühle 327m, Preußischer Velmerstot: 468m)

#### **3. Abschnitt der Wanderung**

Nach dem Aufstieg (Preußischer Velmerstot: 468m) werden die Schüler und Schülerinnen mit einem tollen 360-Grad-Blick vom Aussichtsturm in das Lipperland und weit darüber hinaus belohnt.

#### **4. Abschnitt der Wanderung**

Von dem Preußischen Vemerstot geht es hinüber zum Lippischen Velmerstot (441m).

#### **5. Abschnitt der Wanderung**

Abstieg von dem Lippischen Velmerstot zur Waldgaststätte „Silbermühle“. Von hier dann Rückfahrt mit dem privaten Bus oder nach Fortsetzung der Wanderung zum Bahnhof Leopoldstal Rückfahrt mit dem Zug.

### **Anmerkungen, Hinweise**

Bei dieser Wanderung handelt es sich um einen nicht ganz anspruchlosen (Höhenmeter!) Ganztagsausflug. Geeignet für 4.Klassen

Die einzelnen Abschnitte sollten wie folgt kalkuliert werden:

Bahnhof Leopoldstal – Silbermühle:

Silbermühle – Kattenmühle

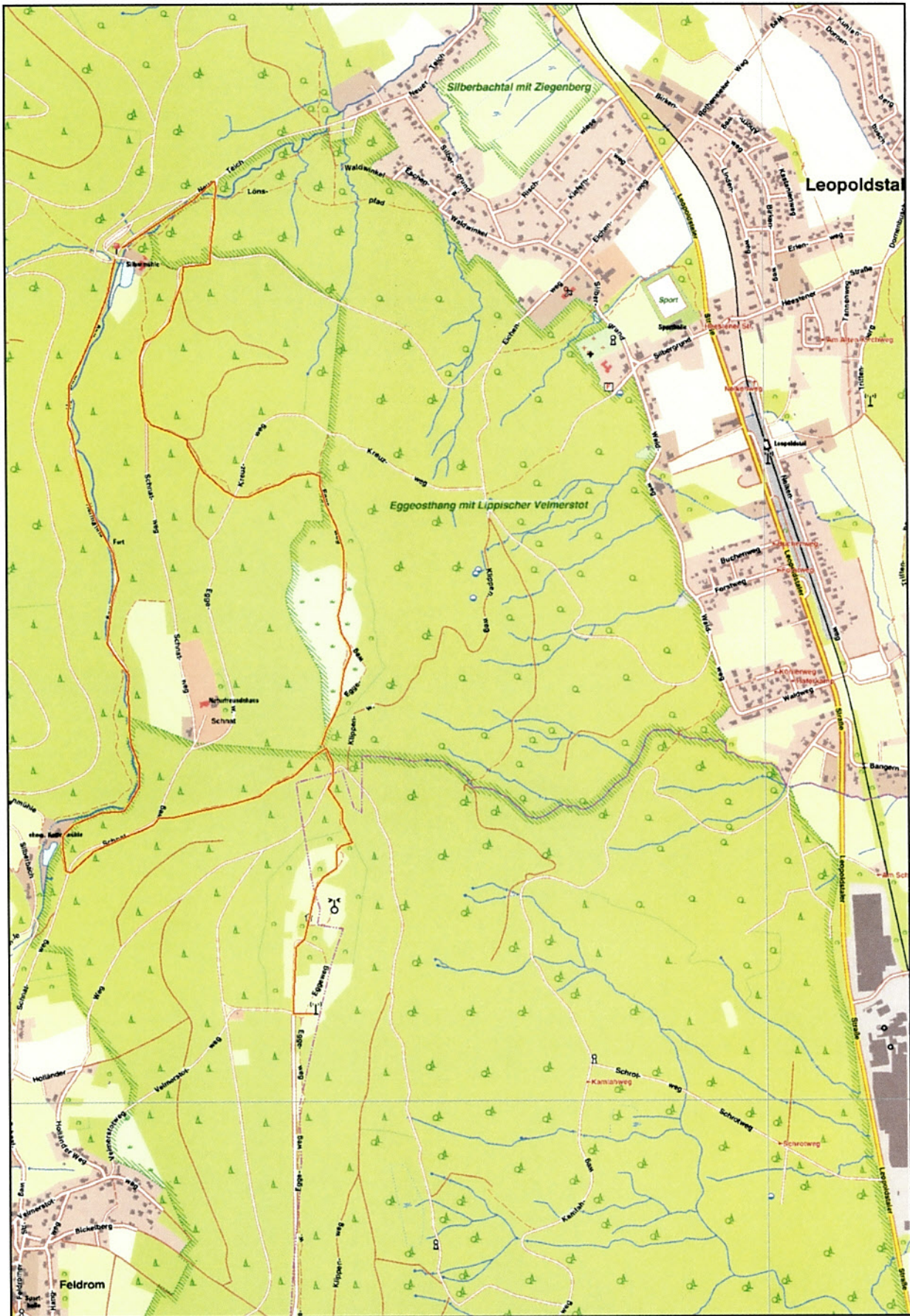
Aufstieg zum Preußischen Velmerstot: ;hier dann auch große Pause mit Besteigung des Aussichtsturmes:

Wechsel zum Lippischen Velmerstot:

Abstieg zur Silbermühle:

Neben der passenden Wanderkleidung (festes Schuhwerk) sollte (wenn in der Familie vorhanden) ein Fernglas dabei sein (Blick vom Aussichtsturm).

Eine Lipperlandkarte und ein Kompass (in der Tasche des Lehrers, der Lehrerin) sind hilfreich. So kann man sich vom Aussichtsturm aus in die verschiedenen Richtungen orientieren und auch die zu sehenden Orte, Ortsteile einordnen.



400 m 1 : 15000