

Anleitung TIM-online – GPS-Track generieren

Aufruf von TIM-online unter www.tim-online.nrw.de

- für die Meldung von Abweichungen zwischen präsentierter digitaler Kartendarstellung und der Örtlichkeit sowie
- zur Darstellung der Geobasisdaten der Vermessungs- und Katasterverwaltung NRW über sogenannte WebMapServices (WMS - nähere Information hierzu finden Sie z.B. im [GEOportal NRW](#)) auf dem Bildschirm.

Nutzungsbedingungen

Bei der Nutzung ist zwischen der Nutzung der eigentlichen Anwendung **TIM-online** und der Nutzung der mit Hilfe der Anwendung dargestellten Daten der WebMapServices zu unterscheiden:

Nutzung der Anwendung

Die Nutzung der Anwendung ist kostenfrei.

Nutzung der dargestellten Daten

Über **TIM-online** ist die Darstellung beliebiger WebMapServices möglich. Daher kann keine generelle Aussage über die Zulässigkeit bestimmter Nutzungen und eine Kostenpflicht getroffen werden. Es liegt im Verantwortungsbereich der Nutzer, sich über die Zulässigkeit der jeweiligen Nutzung zu vergewissern. Über die Nutzungsbedingungen sowie über eventuell anfallende Kosten informieren die Eigenschaften (Capabilities YML-Dokument) der jeweiligen Diensten. Eine Anleitung zur Einrichtung...

Mit einem Klick auf einen der Zugangs- oder Startbuttons akzeptieren Sie die obigen Nutzungsbedingungen.

TIM-online starten

TIM-online Themen

NRW-Atlas

Fluglärmmzonen

ÖbVI-Übersicht

Meldungen
Wasserbehörden

Hilfe
Kontakt
Impressum



Aktuelles

als RSS-Feed abonnieren

5.11.2013
TIM-online mobil ist online!

15.10.2013
Neue Daten für Adress-Suche

10.9.2013
Datengrundlage der Flurstücksuche aktualisiert

10.9.2013
Abrufen der Capabilities eines Web Map Services (WMS)

online..
tim mobil

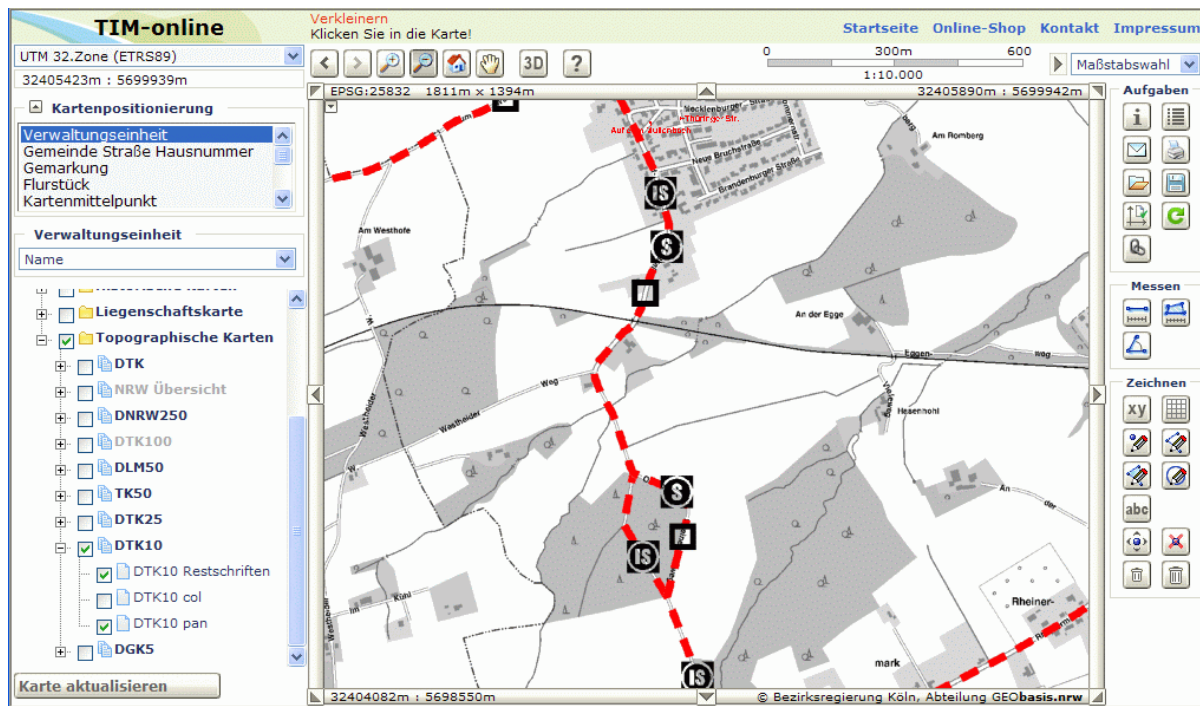
GEOBASISdatenportal
Nordrhein-Westfalen



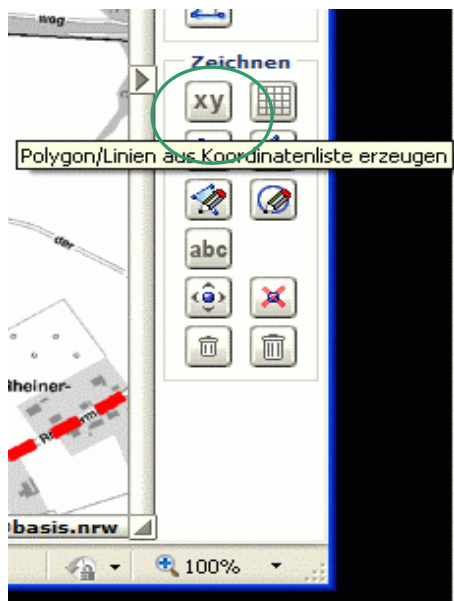
Online-Shop

Für die Nutzung des gesamten Funktionsumfangs, z.B. den Abruf von Sachdateninformationen, darf kein Popup-Blocker aktiviert sein und Cookies müssen zugelassen werden.

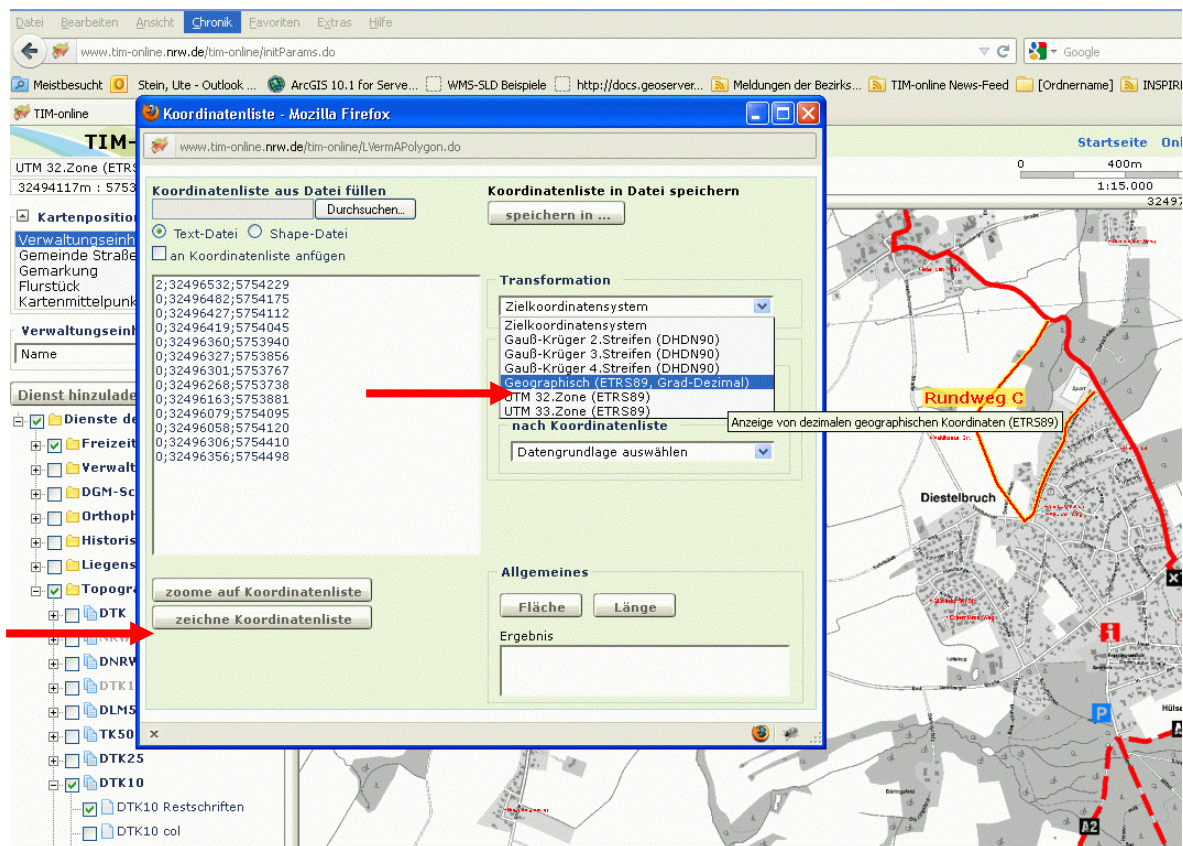
Nun den NRW-Atlas starten!



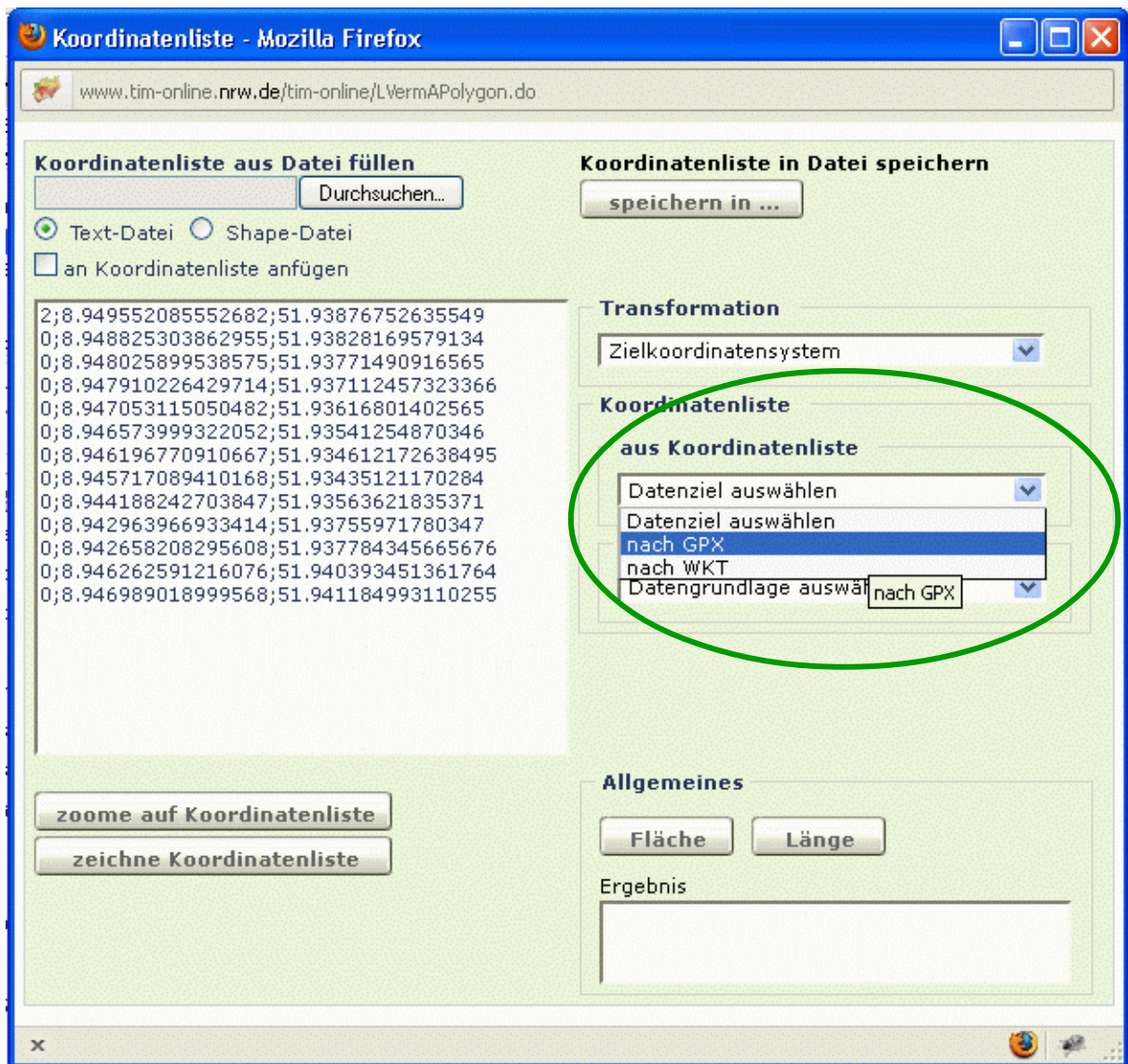
Jetzt die Funktion Polygon/Linien aus Koordinatenliste erzeugen aufrufen.



Mit der rechten Maustaste wird der Weg im Kartenblatt digitalisiert. Die Koordinaten erscheinen im weißen Feld. Der digitalisierte Weg wird nach Klicken „Zeichne Koordinatenliste“ angezeigt.



Danach wird die Transformation „Geographisch „ (ETRS89, Grad-Dezimal) angewählt.



Mit der Funktion „nach GPX“ werden die Koordinaten in die .gpx-Format Strukturen überführt. Die Koordinatenliste wird dann über die Funktion „Koordinatenliste in Datei speichern“ im .txt Format abgespeichert. Die Umbenennung des Formats erfolgt im Windows Explorer. Hier wird die Endung .txt in .gpx getauscht. Danach kann die Datei auf das GPS-Gerät übertragen werden.

Es besteht auch die Möglichkeit die Dateien nach WKT umzuwandeln. Hier wird die gleiche Verfahrensweise wie zum .gpx-Format angewandt.